

# Technisches Datenblatt

Produktmerkmale



## Pizzaofen zweistöckig

<b>Modell</b>	<b>SAP -Code</b>	00015041
---------------	------------------	----------

<b>SAP -Code</b>	00015041	<b>Nettohöhe [MM]</b>	897
<b>Netzbreite [MM]</b>	1040	<b>Nettogewicht / kg]</b>	112.00
<b>Nettentiefe [MM]</b>	950	<b>Power Electric [KW]</b>	9.600

# Technisches Datenblatt

Technische Zeichnung

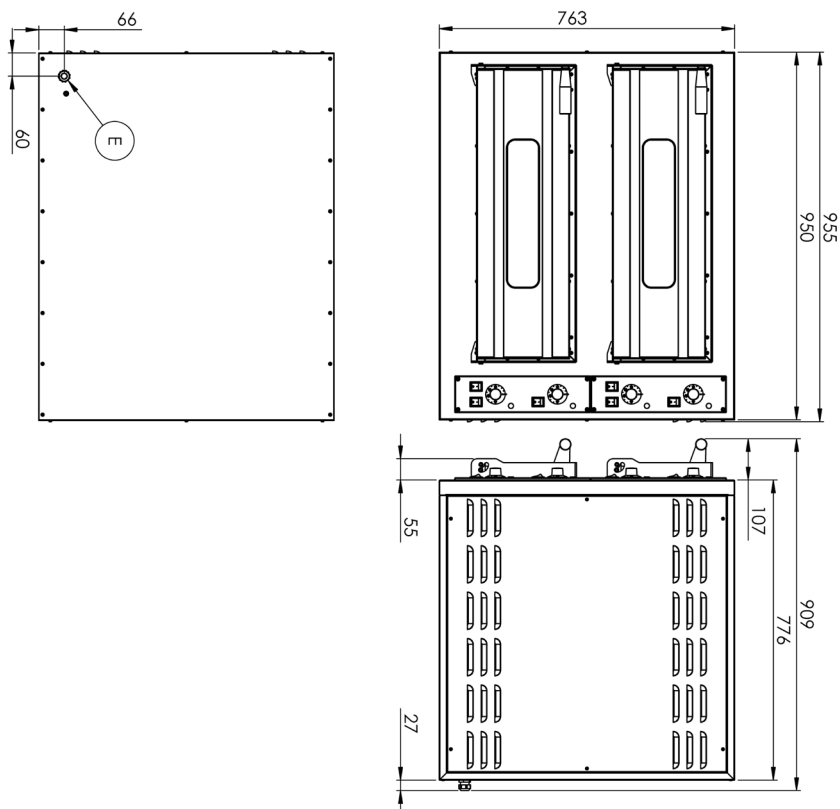


Pizzaofen zweistöckig

Modell

SAP -Code

00015041



# Technisches Datenblatt

technische Parameter



## Pizzaofen zweistöckig

Modell

SAP -Code

00015041

**1. SAP -Code:**

00015041

**5. Nettogewicht / kg]:**

112.00

**2. Netzbreite [MM]:**

1040

**6. Bruttogewicht [kg]:**

129.00

**3. Nettentiefe [MM]:**

950

**7. Power Electric [KW]:**

9.600

**4. Nettöhöhe [MM]:**

897